

Г Е Н Е Р А Л Ы Й П Л А Н

Карта границ населенных пунктов, входящих в состав сельсовета

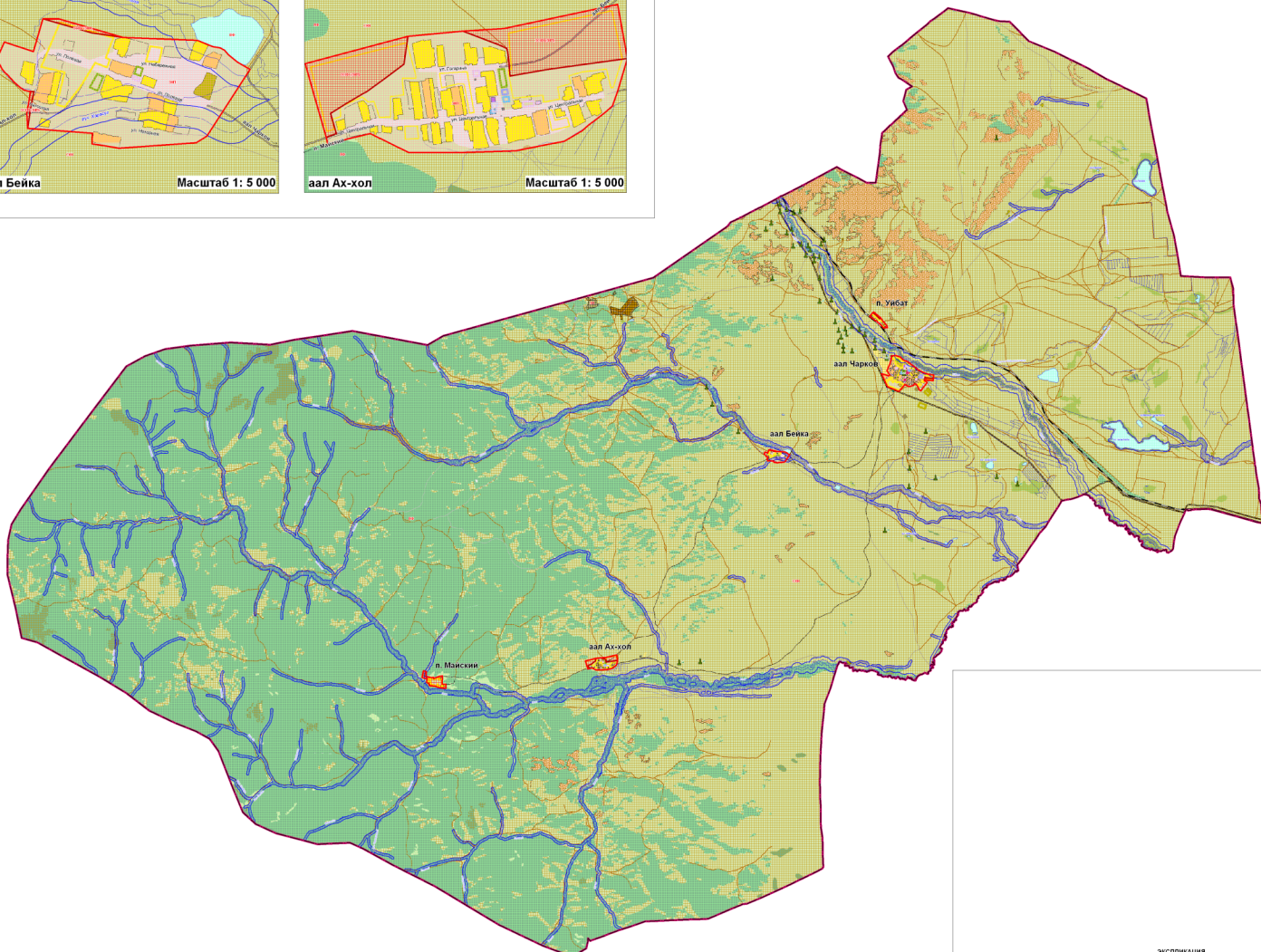
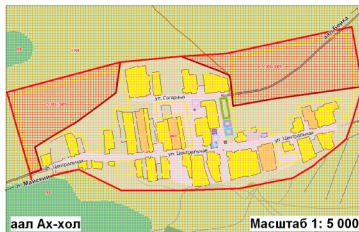
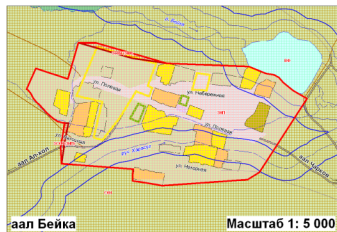
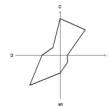
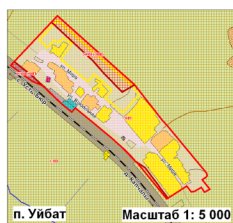
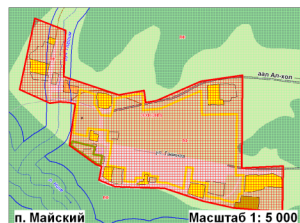
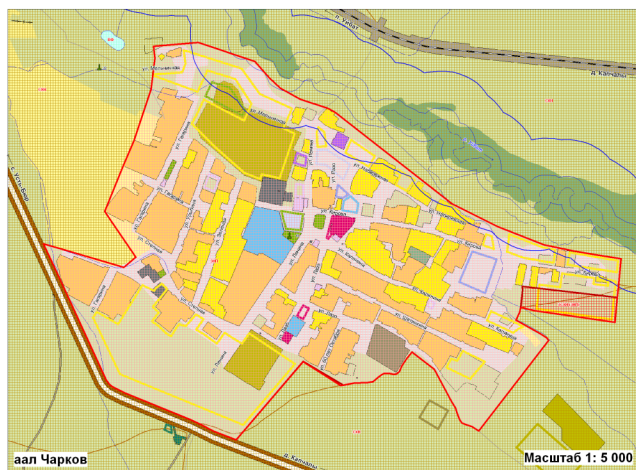


Схема границ Чарковского сельсовета

Масштаб 1: 50 000



УСЛОВНЫЕ ОБОЗНАЧЕНИЯ

- Легенда:**

 - Зоны сельскохозяйственного использования:**
 - Общественно-территориально-сельскохозяйственного назначения
 - Пашни
 - Сельскохозяйственные угодья
 - Под водой
 - Болота
 - Картриды, паш, нарушенные земли, карьеры, пустоши
 - Коммунально-земельности
 - Прочие земельные угодья
 - Зоны рекреационного назначения:**
 - Парки, скверы
 - Лесопарки
 - Зоны специального назначения:**
 - Кладбища, свалки, захоронения
 - Объекты культурного наследия:**
 - Гравитные культуры, объекты, археологические
 - Нужно по исследованию
 - Объекты транспортной инфраструктуры:**
 - Железные дороги
 - Автомобильные дороги коммунального назначения
 - Городские дороги
 - Полосы для дорог
 - Функциональное зонирование:**
 - Национально-значимые застройки с комплексными участками
 - Многоквартирные застройки с комплексными участками
 - Общественно-деловая застройка:**
 - Административно-деловые объекты
 - Объекты здравоохранения
 - Объекты культуры, искусства, спорта
 - Спортивные объекты и сооружения
 - Образовательные учреждения
 - Объекты торговли, общественного питания, бытового обслуживания
 - Градусы и территории:**
 - Сельские
 - Населенный пункт
 - Вспомогательные земли
 - Прибрежные защитные полосы
 - Категории земель:**
 - Земли сельскохозяйственного назначения
 - Земли населенных пунктов
 - Земли промышленности и иного спец. назначения
 - Земли лесного фонда
 - Земли водного фонда
 - Земли особо охраняемых территорий и объектов
 - Земли населенных пунктов
 - Земли государственных заповедников, заказников, национальных парков

[illegible][illegible]