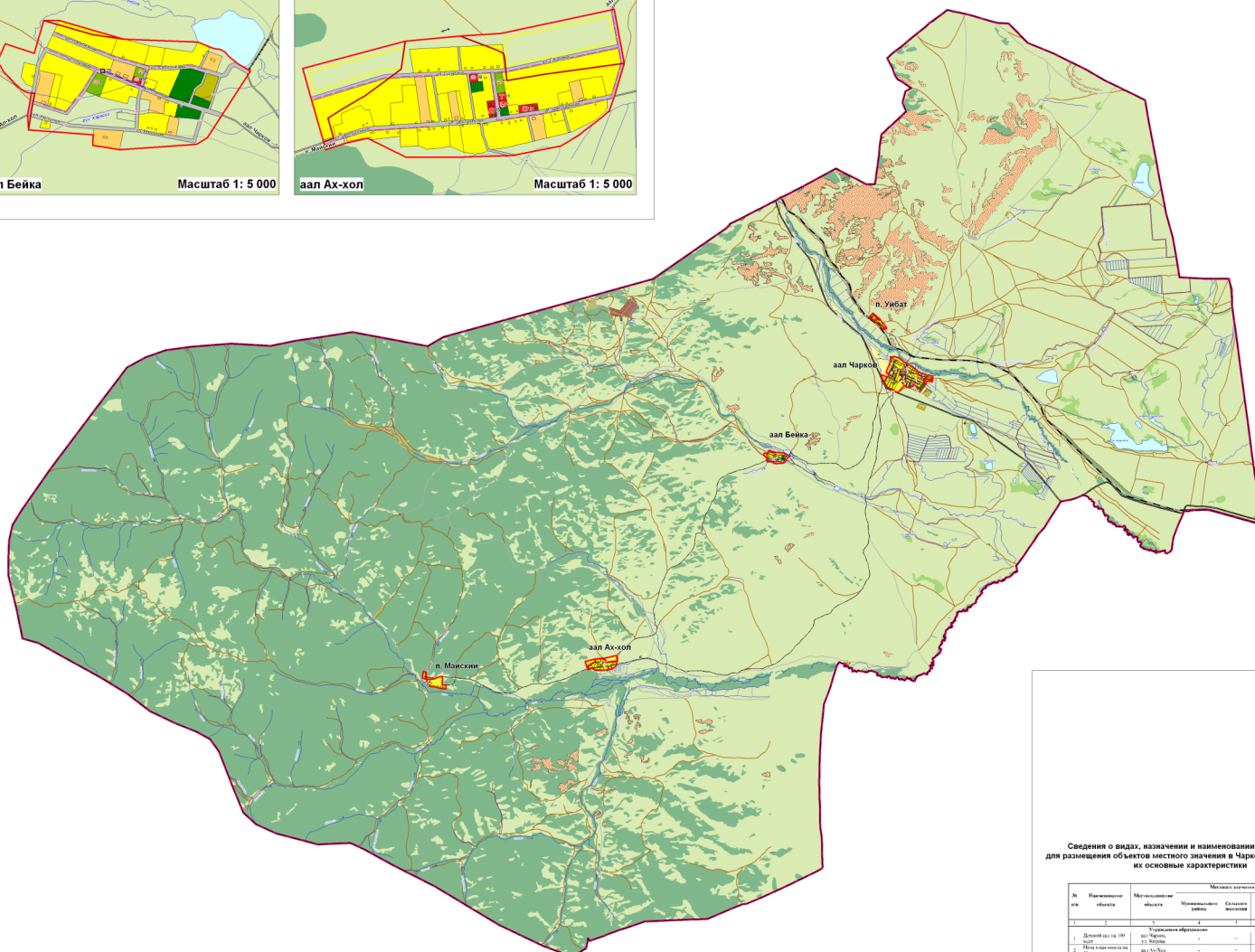
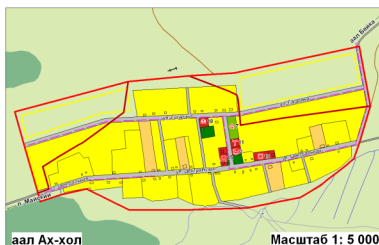
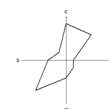
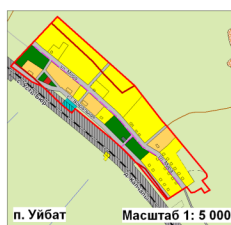
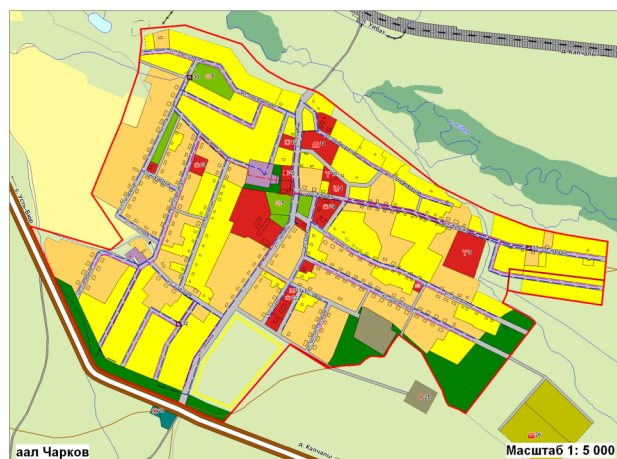


Г Е Н Е Р А Л Ь Н Ы Й П Л А Н

Карта планируемого размещения объектов местного значения



Масштаб 1: 50 000



УСЛОВНЫЕ ОБОЗНАЧЕНИЯ

Планируемые для размещения объекты
местного значения

- Объекты здравоохранения
- Административно-деловые объекты
- Объекты бытового обслуживания
- Объекты общественного питания
- Объекты искусства, культуры и религии
- Объекты торговли
- Объекты производства (заводы, фермы, компании, базы)
- Зоны разгрузки
- Кладбища

Объекты жилищной и транспортной

инфраструктур

Некоторые детали

Автомобильные дороги международного значения

Грунтовые дорожки

Полетные дорожки

Yferris-gopowat cell:

Centa shortpaulseni

Cette teneur est égale

Содержание

Cost minimization

Mortgage

Дробы, проценты

Подразумевая, что:

Трансформаторные подстанции

Keywords: *Staphylococcus aureus*; *Salmonella enteritidis*; *Escherichia coli*; *Campylobacter jejuni*; *Listeria monocytogenes*; *Shigella flexneri*; *Yersinia enterocolitica*; *Vibrio parahaemolyticus*; *Pseudomonas aeruginosa*; *Legionella pneumophila*

Сведения о видах, назначении и наименовании планируемых для размещения объектов местного значения в Чарковском сельсовете.

[illegible][illegible]