

# Г Е Н Е Р А Л Ы Й П Л А Н

## Карта транспортной инфраструктуры

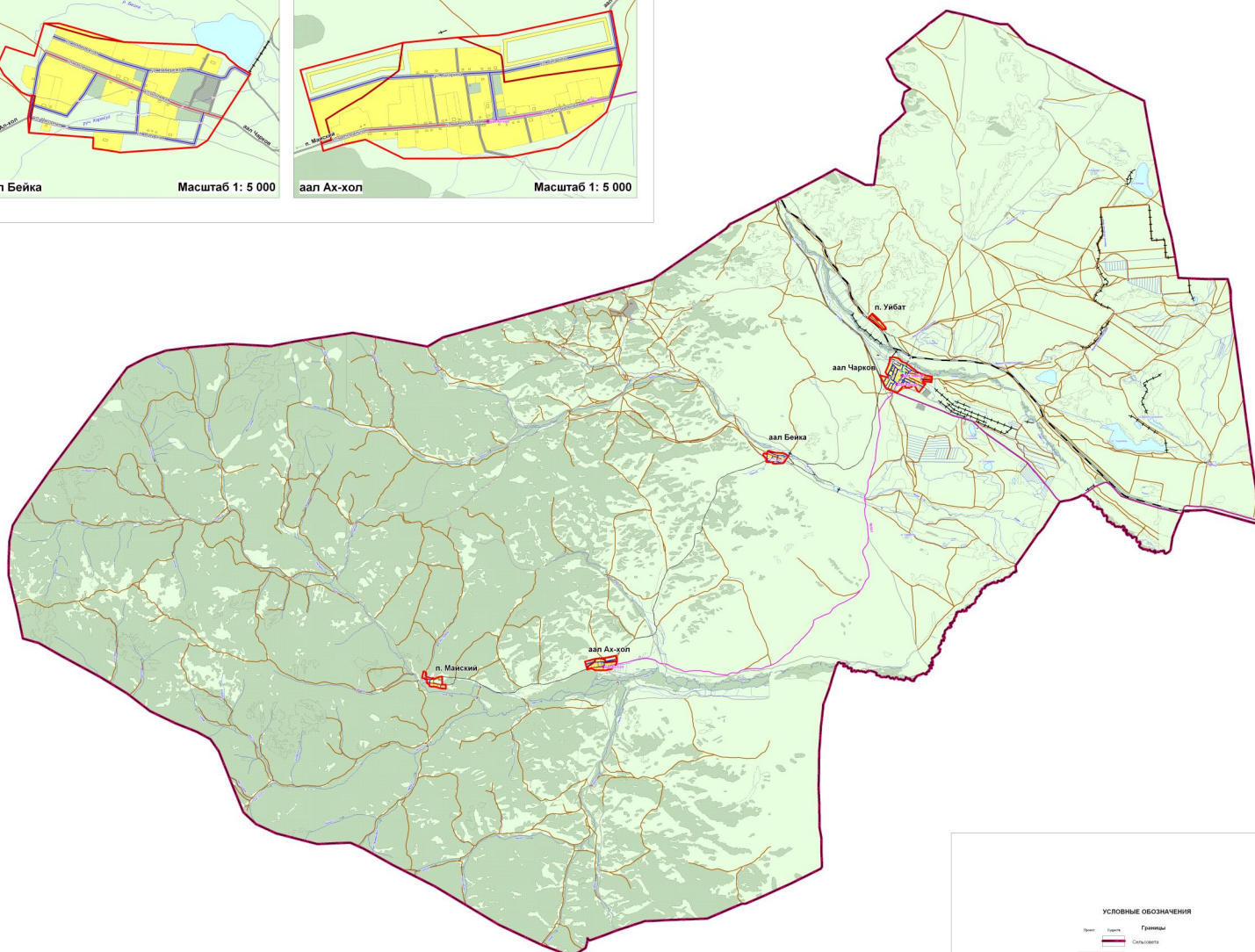
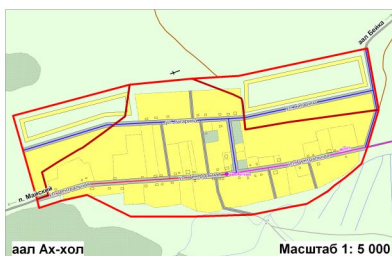
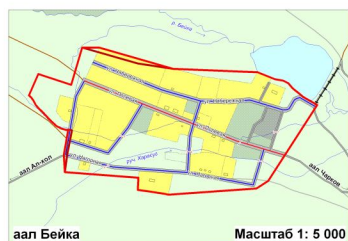
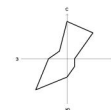
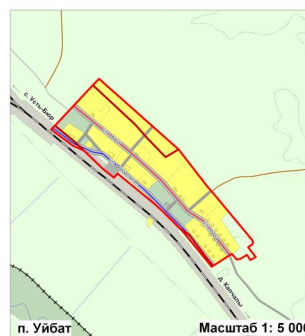
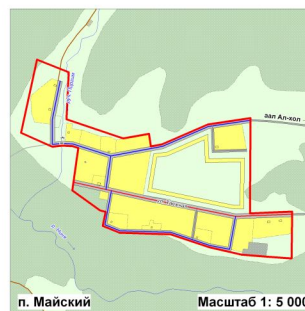
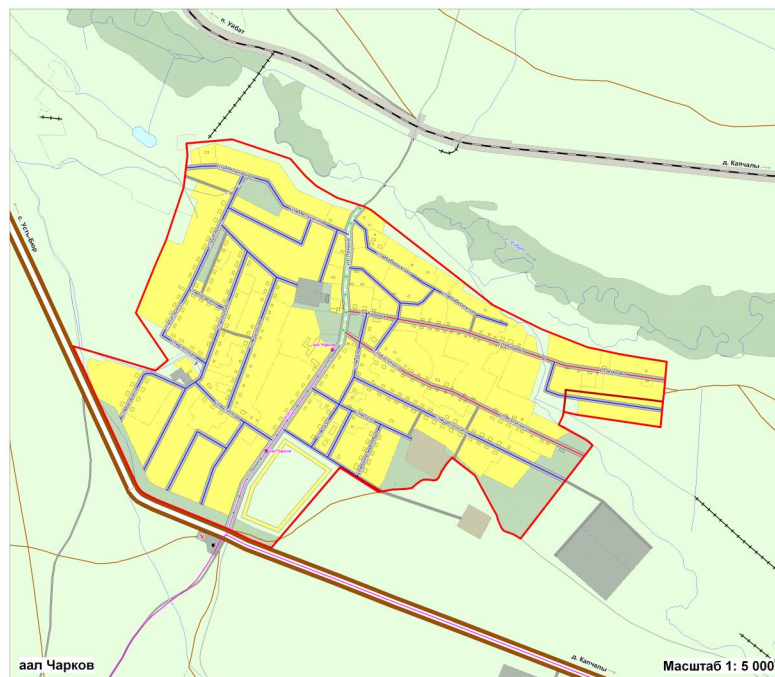


Схема границ Чарковского сельсовета

**Масштаб 1: 50 000**



- УСЛОВНЫЕ ОБОЗНАЧЕНИЯ**

<b>Город</b>	<b>Границы</b>
	Столица
	Национальный город
	<b>Территории</b>
	Улицы и общественно-деловые зоны
	Промышленные зоны
	Зоны рекреационного назначения
	Лесные массивы
	Зоны санитарного назначения
	Площади
	Под водой
	<b>Внешний транспорт</b>
	Железные дороги
	Автомобильные дороги международного значения
	Городские дороги
	Полосы дороги
	<b>Улично-дорожная сеть</b>
	Главная улица в жилой застройке
	Осиновые улицы в жилой застройке
	Побочные улицы в жилой застройке
	Пешеходы
	<b>Сооружения транспортной инфраструктуры</b>
	Административная граница
	Мосты
	Пешеходные переходы
	Дорожные знаки
	АЭС
	СТО
	<b>Линии движения пассажирского транспорта</b>
	Линии движения пассажирского транспорта
	Остановочные пункты
	Частная собственность

[illegible]