

Основной чертеж

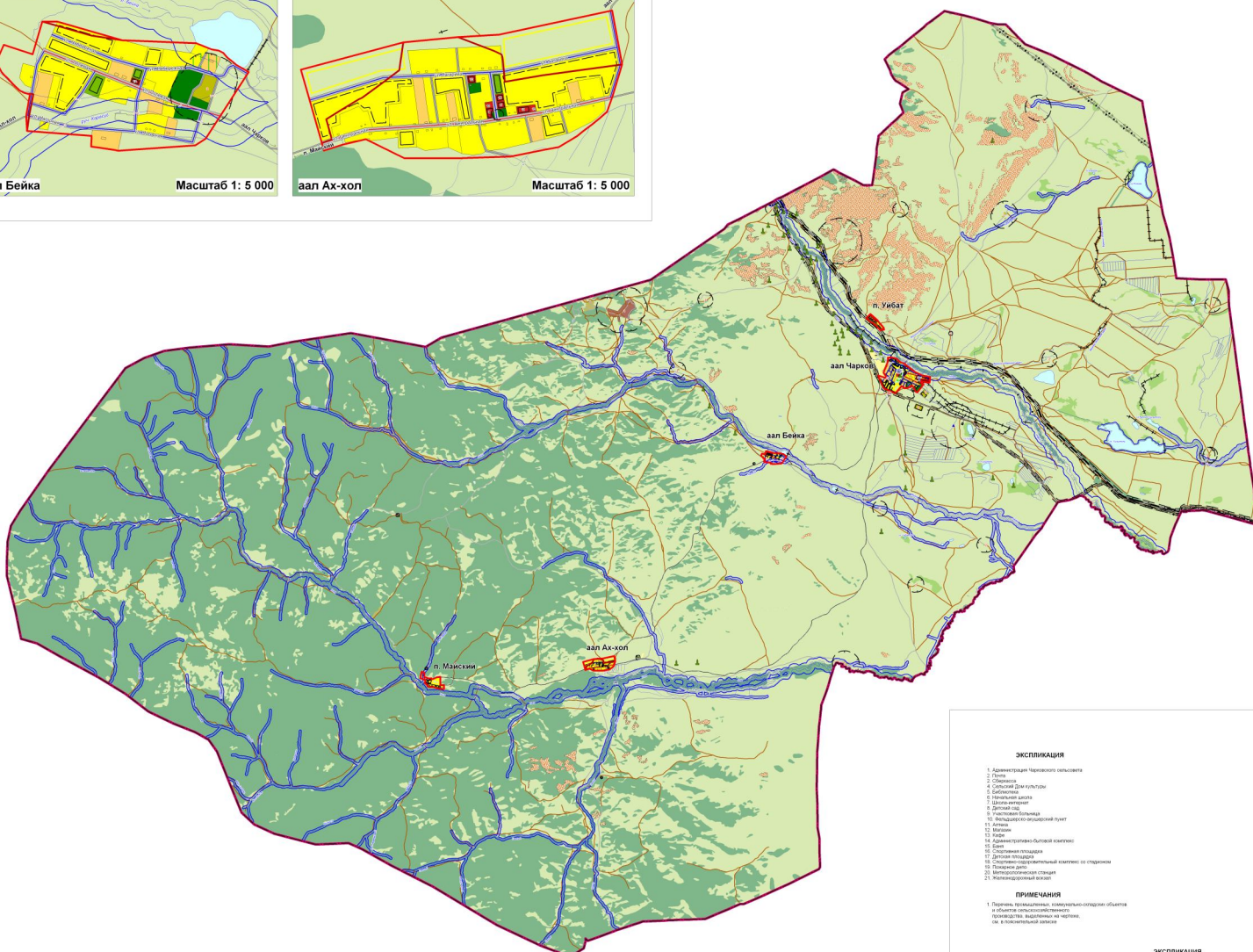
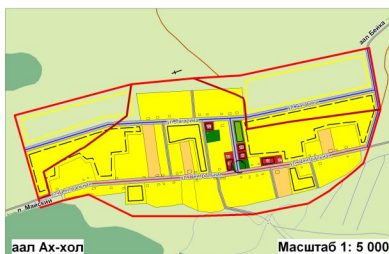
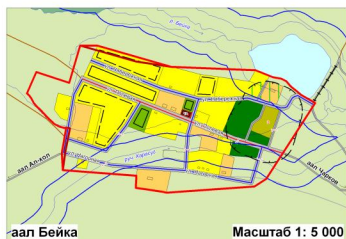
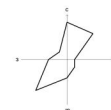
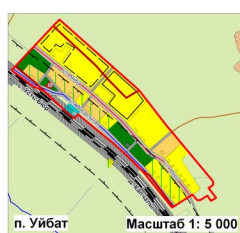
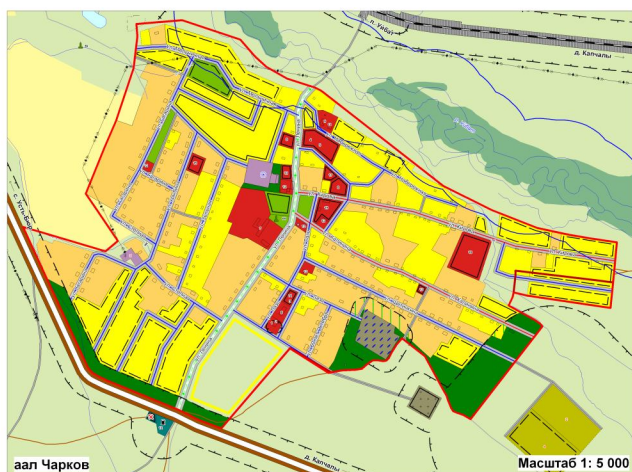


Схема границ Чарковского сельсовета

Масштаб 1: 50 000



УСЛОВНЫЕ ОБОЗНАЧЕНИЯ

Границы

Сельского

Населенных пунктов

Зоны с особыми условиями использования территории

Зона охраны историко-культурного наследия

Зоны охраны историко-культурного наследия

Санитарно-защитные зоны

Водоохранная зона

Прибрежные защитные полосы

Здания

Здание

Функциональное зонирование

Жилые зоны:

Индивидуальное жилищное строительство с трансформерными участками

Многоквартирное жилищное строительство с трансформерными участками

Общественно-деловые зоны:

Общественно-деловые районы

Промышленные зоны:

Промышленные предприятия

Коммунальные и складские объекты

Зоны инженерной и транспортной инфраструктуры:

Территория аэродрома

Линия электроснабжения

Объекты автомобильного транспорта

Зоны сельскохозяйственного использования:

Объекты в территории сельскохозяйственного производства

Пастбище

Сельскохозяйственные угодья

Лесной массив

Болота

Карьеры, мал. нарушенные земли, свалки, мусорные

Каменистая поверхность

Прочие земельные угодья

ЭКСПЛИКАЦИЯ

1. Администрация Чарковского сельсовета
2. Путь
3. Сверхкрас
4. Сельский Дом культуры
5. Библиотечка
6. Начальная школа
7. Школа-интернат
8. Детский сад
9. Участок больницы
10. Фельдшерско-акушерский пункт
11. Аппеля
12. Мемориал
13. Кафе
14. Административно-бытовой комплекс
15. Центр
16. Спортивная площадка
17. Детская площадка
18. Спортивно-подготовительный комплекс со стадионом
19. Покосное поле
20. Метеорологическая станция
21. Железнодорожный вокзал

1. Перечень промышленных, коммунально-складских объектов и объектов сельскохозяйственного производства, выделенных на чертеже, см. в пояснительной записке

ЭКСПЛИКАЦИЯ ОБЪЕКТОВ КУЛЬТУРНОГО НАСЛЕДИЯ

[illegible][illegible]