

Карта современного использования территории (Опорный план)

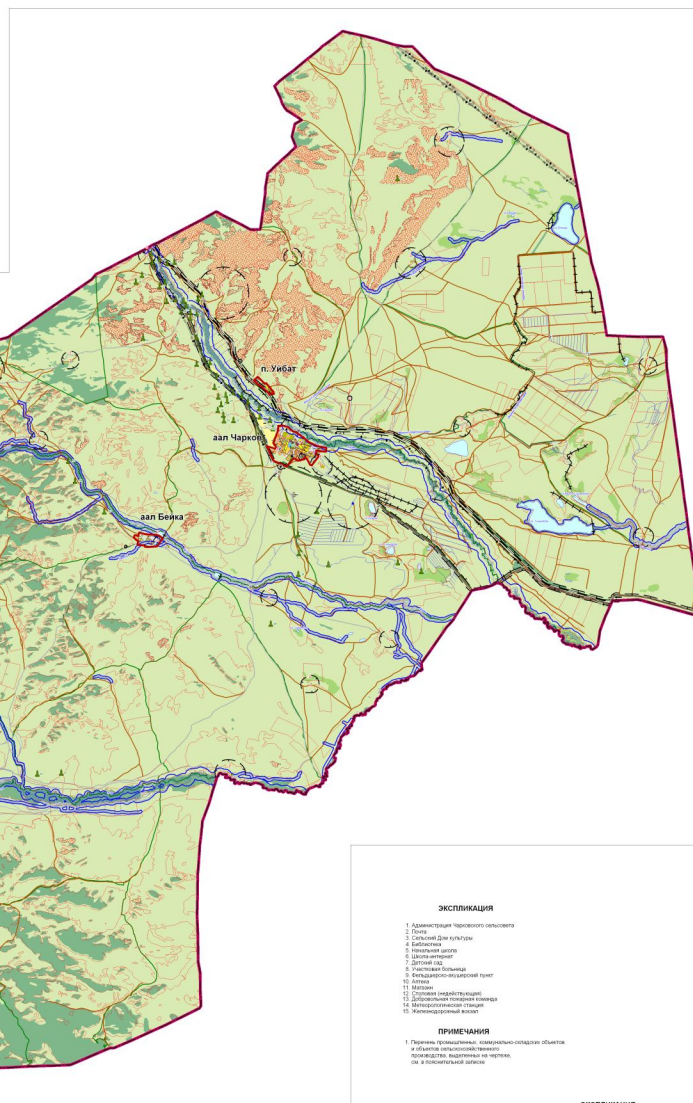
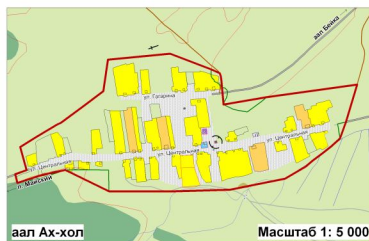
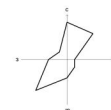
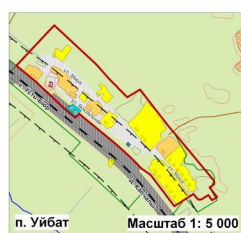
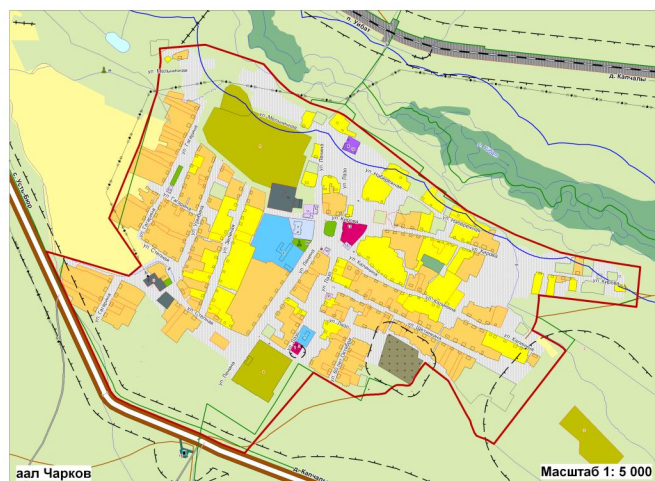


Схема границ Чарковского сельсовета

Масштаб 1: 50 000



УСЛОВНЫЕ ОБОЗНАЧЕНИЯ

- | Границы | |
|---|--|
|  | Сеть города |
|  | Национальная граница |
|  | Смежные административные единицы |
|  | Административная граница |
|  | Административная граница |
|  | Водораздельная граница |
|  | Приблизительная административная граница |
| Здания | |
|  | Здания |
| Функциональное зонирование | |
| Жилые зоны | |
|  | Индивидуальное жилищное строительство с приусадебными участками |
|  | Многоквартирное жилищное строительство с приусадебными участками |
| Общественно-деловые зоны | |
|  | Административно-деловые районы |
|  | Область рекреации |
|  | Область культуры, искусства, религии |
|  | Образовательные учреждения |
|  | Область торговли, общественного питания, бытового обслуживания |
| Производственные зоны | |
|  | Промышленные объекты |
|  | Коммунальные и складские объекты |
| Зоны инженерной и транспортной инфраструктуры | |
|  | Территория водоема |
|  | Линия станции железной дороги |
|  | Зоны автомобильного транспорта |
| Зоны сельскохозяйственного использования | |
|  | Зоны и территории сельскохозяйственного использования |

- Песок
 Сельскохозяйственные угодья
 Дно водоема
 Биомасса
 Карьеры, ямы, нарушения
 Кладбища и погребения
 Прочие антропогенные угодья
- Зоны рекреационного назначения**
 Парки, скверы, места отдыха
 Леса и культуры
 Зоны специализированного назначения
- Объекты культурного наследия**
 Кладбища
 Села
- Сельскохозяйственные угодья**
 Пашенные культуры, истощенные
 Мелкие полевые культуры
- Объекты инженерной инфраструктуры**
 Малые каналы (подземные)
 Автомобильные дороги (магистральные)
 Грузовые дороги
 Дорожные арки
 ГАЗ
 Мосты
 Водопроводные системы
 Дорожки, тропинки
 Лесные тропы
 АЭС

ЭКСПЛИКАЦИЯ

1. Администрация Чарковского сельсовета
2. Почта
3. Сельский Дом культуры
4. Библиотека
5. Начальная школа
6. Школа-интернат
7. Детский сад
8. Учасковая больница
9. Бельдыдеро-акушерский пункт
10. Аптека
11. Магазин
12. Столовая (недействующая)
13. Добровольная пожарная команда
14. Матероологическая станция
15. Железнодорожный вокзал

ПРИМЕЧАНИЯ

1. Перечень произведений, композиционно-остаточных объектов и объектов сельскохозяйственного производства, выделенный на чертеже, см. в пояснительной записке

ЭКСПЛИКАЦИЯ ОБЪЕКТОВ КУЛЬТУРНОГО НАСЛЕДИЯ

№ п/п чертеж	Наименование детали	Деталь	№ п/п чертеж	Наименование детали	Деталь
ЧЕРТЕЖИ СЪЕДИНЕНИЙ			ЧЕРТЕЖИ СЪЕДИНЕНИЙ		
ОСНОВНЫЕ НАЧЕРТЫ			ОСНОВНЫЕ НАЧЕРТЫ		
1	Молоток Черт. - 10	02.01.01.01 по 0.3 (0.01.02.01 по 0.3)	30	Молоток	01.01.01.01 по 0.3 перпендикуляр
2	Молоток Черт. - 17	01.01.02.01 по 0.3 (0.01.02.01 по 0.3)	40	Молоток	01.01.02.01 по 0.3 перпендикуляр
3	Самонарезный шаг Черт. - 10	0.01.01.01 по 0.3 (0.01.01.01 по 0.3)	41	Самонарезный шаг	01.01.01.01 по 0.3 перпендикуляр
4	Самонарезный шаг Черт. - 15	01.01.01.01 по 0.3 (0.01.01.01 по 0.3)	42	Молоток (замочный)	01.01.01.01 по 0.3 перпендикуляр
5	Молоток Черт. - 22	01.01.01.01 по 0.3 (0.01.01.01 по 0.3)	43	Молоток	01.01.01.01 по 0.3 перпендикуляр
6	Молоток Черт. - 21	01.01.01.01 по 0.3 (0.01.01.01 по 0.3)	44	Молоток + само-болт	01.01.01.01 по 0.3 перпендикуляр
7	Молоток Черт. - 22	0.8 по 0.3 по 0.3 по 0.3	45	Молоток	01.01.01.01 по 0.3 перпендикуляр
8	Молоток Черт. - 23	01.01.01.01 по 0.3 (0.01.01.01 по 0.3)	ОБЪЕМЫ РАБОТЫ ПОДЛЕЖАЩИЕ УСРЕДНЕНИЮ		
9	Молоток Черт. - 24	01.01.01.01 по 0.3 (0.01.01.01 по 0.3)	46	Углубление Черт. - 1	01.01.01.01 по 0.3 перпендикуляр
10	Молоток Черт. - 25	01.01.01.01 по 0.3 (0.01.01.01 по 0.3)	47	Углубление Черт. - 2	01.01.01.01 по 0.3 перпендикуляр
11	Молоток Черт. - 26	01.01.01.01 по 0.3 (0.01.01.01 по 0.3)	48	Углубление Черт. - 3	01.01.01.01 по 0.3 перпендикуляр
12	Молоток Черт. - 27	01.01.01.01 по 0.3 (0.01.01.01 по 0.3)	49	Углубление Черт. - 4	01.01.01.01 по 0.3 перпендикуляр
13	Молоток Черт. - 28	01.01.01.01 по 0.3 (0.01.01.01 по 0.3)	50	Углубление Черт. - 5	01.01.01.01 по 0.3 перпендикуляр
14	Молоток Черт. - 29	01.01.01.01 по 0.3 (0.01.01.01 по 0.3)	51	Углубление Черт. - 6	01.01.01.01 по 0.3 перпендикуляр
15	Самонарезный шаг Черт. - 30	01.01.01.01 по 0.3 (0.01.01.01 по 0.3)	52	Углубление Черт. - 7	01.01.01.01 по 0.3 перпендикуляр
16	Молоток Черт. - 31	01.01.01.01 по 0.3 (0.01.01.01 по 0.3)	53	Углубление Черт. - 8	01.01.01.01 по 0.3 перпендикуляр
17	Молоток Черт. - 32	01.01.01.01 по 0.3 (0.01.01.01 по 0.3)	54	Молоток Черт. - 1	01.01.01.01 по 0.3 перпендикуляр
18	Молоток Черт. - 33	01.01.01.01 по 0.3 (0.01.01.01 по 0.3)	55	Углубление Черт. - 1	01.01.01.01 по 0.3 перпендикуляр
19	Самонарезный шаг Черт. - 34	01.01.01.01 по 0.3 (0.01.01.01 по 0.3)	56	Углубление Черт. - 2	01.01.01.01 по 0.3 перпендикуляр
20	Молоток Черт. - 41	01.01.01.01 по 0.3 (0.01.01.01 по 0.3)	57	Углубление Черт. - 3	01.01.01.01 по 0.3 перпендикуляр
21	Молоток Черт. - 42	01.01.01.01 по 0.3 (0.01.01.01 по 0.3)	58	Углубление Черт. - 4	01.01.01.01 по 0.3 перпендикуляр
22	Молоток Черт. - 43	01.01.01.01 по 0.3 (0.01.01.01 по 0.3)	59	Самонарезный шаг Черт. - 14	01.01.01.01 по 0.3 перпендикуляр
23	Молоток Черт. - 50	01.01.01.01 по 0.3 (0.01.01.01 по 0.3)	60	Самонарезный шаг Черт. - 15	01.01.01.01 по 0.3 перпендикуляр
24	Самонарезный шаг Черт. - 01	01.01.01.01 по 0.3 (0.01.01.01 по 0.3)	61	Углубление Черт. - 16	01.01.01.01 по 0.3 перпендикуляр
25	Молоток Черт. - 02	01.01.01.01 по 0.3 (0.01.01.01 по 0.3)	62	Углубление Черт. - 17	01.01.01.01 по 0.3 перпендикуляр
26	Молоток Черт. - 51	01.01.01.01 по 0.3 (0.01.01.01 по 0.3)	63	Углубление Черт. - 18	01.01.01.01 по 0.3 перпендикуляр
27	Самонарезный шаг Черт. - 54	01.01.01.01 по 0.3 (0.01.01.01 по 0.3)	ВНЕШНИЕ ОБЪЕМЫ РАБОТЫ		
28	Молоток Черт. - 55	01.01.01.01 по 0.3 (0.01.01.01 по 0.3)	64	Угол Черт. - 1	01.01.01.01 по 0.3 перпендикуляр
29	Молоток Черт. - 56	01.01.01.01 по 0.3 (0.01.01.01 по 0.3)	65	Угол Черт. - 2	01.01.01.01 по 0.3 перпендикуляр
30	Самонарезный шаг Черт. - 57	01.01.01.01 по 0.3 (0.01.01.01 по 0.3)	66	Угол Черт. - 3	01.01.01.01 по 0.3 перпендикуляр
31	Молоток Черт. - 58	01.01.01.01 по 0.3 (0.01.01.01 по 0.3)	67	Угол Черт. - 4	01.01.01.01 по 0.3 перпендикуляр
32	Самонарезный шаг Черт. - 59	01.01.01.01 по 0.3 (0.01.01.01 по 0.3)	68	Угол Черт. - 5	01.01.01.01 по 0.3 перпендикуляр
33	Молоток Черт. - 01	01.01.01.01 по 0.3 (0.01.01.01 по 0.3)	69	Углубление Черт. - 1	01.01.01.01 по 0.3

[illegible]