

## Карта комплексной оценки территории

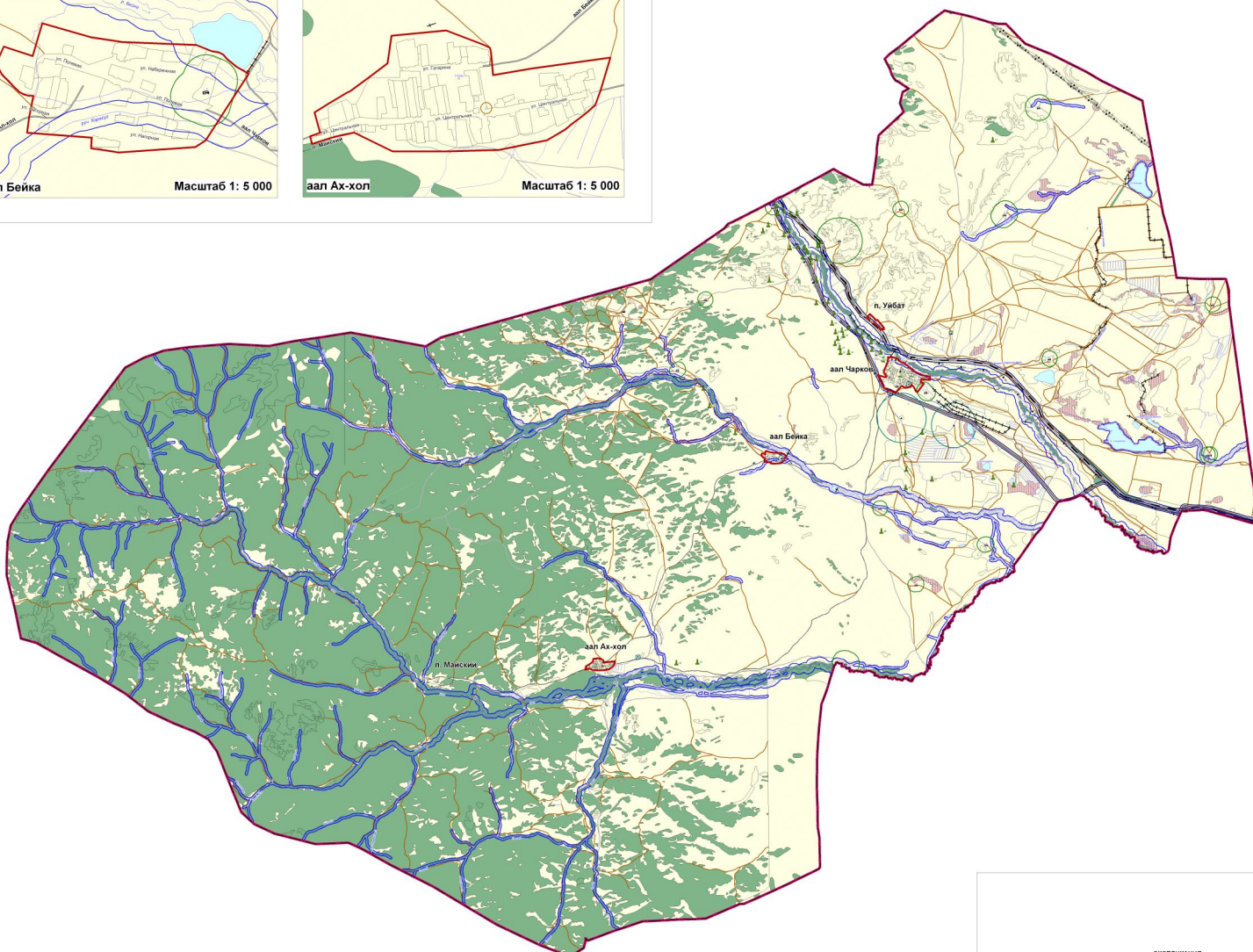
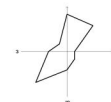
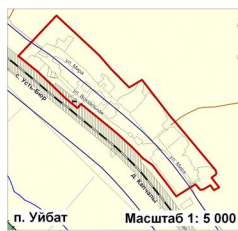


Схема границ Чарковского сельсовета

**Масштаб 1: 50 000**



УСЛОВНЫЕ ОБОЗНАЧЕНИЯ

- | Границы | Объекты воздействия на среду обитания и здоровье человека |
|---------|---|
|         | Основные промышленные предприятия                         |
|         | Объекты сельскохозяйственного производства                |
|         | Котельные   |
|         | АЗС   |
|         | Кладбища  |
|         | Скоты   |
|         | Санитарно-защитные  |
|         | Объекты историко-культурного наследия                     |
|         | Ущербно-опасные   |
|         | Инженерная и транспортная инфраструктура                  |
|         | Железнодорожные пути                                      |
|         | Автомобильные дороги                                      |
|         | Групповые дороги  |
|         | Полевые дороги  |
|         | ЛЭП   |
|         | Каналы, плотины   |
|         | Мосты   |
|         | Водопропускные каналы                                     |
|         | Полевые каналы  |
|         | Иригационные каналы                                       |
|         | АТС   |

№ п/п пункта	Наименование параметра	Детализация	№ п/п пункта	Наименование параметра	Детализация
<b>ЧАРОВСКИЙ СЕЛЬСОВЕТ</b>			<b>ЧАРОВСКИЙ СЕЛЬСОВЕТ</b>		
<b>ОБЩЕСТВЕННЫЕ ДОРОЖНО-ТРАНСПОРТНЫЕ КОМПЛЕКСЫ</b>			<b>ОБЩЕСТВЕННЫЕ ДОРОЖНО-ТРАНСПОРТНЫЕ КОМПЛЕКСЫ</b>		
1	Машины трактор – 10	2017-01-01 до 1-1-2017-01-01 (01.01.01 до 31.12.2017)	39	Машины трактор – 10	01.01.2017 до 31-12-2017 перечисленные в таблице
2	Машины трактор – 17	01.01.2017 до 31-12-2017	40	Велосипеды	01.01.2017 до 31-12-2017
3	Грузовые автомобили – 10	01.01.2017 до 31-12-2017 (01.01.01 до 31.12.2017)	41	Имущество Т/Т	01.01.2017 до 31-12-2017 перечисленные в таблице
4	Самостоятельные группы – 10	2017-01-01 до 31-12-2017	42	Машины (различные)	01.01.2017 до 31-12-2017 перечисленные в таблице
5	Машины трактор – 20	01.01.2017 до 31-12-2017	43	Машины	01.01.2017 до 31-12-2017 перечисленные в таблице
6	Машины трактор – 21	01.01.2017 до 31-12-2017	44	Машины и автобусы	01.01.2017 до 31-12-2017 перечисленные в таблице
7	Машины трактор – 22	01.01.2017 до 31-12-2017	45	Машины	01.01.2017 до 31-12-2017 перечисленные в таблице
8	Машины трактор – 23	01.01.2017 до 31-12-2017	<b>ОБЩЕСТВЕННЫЕ ДОРОЖНО-ТРАНСПОРТНЫЕ КОМПЛЕКСЫ</b>		
9	Машины трактор – 24	01.01.2017 до 31-12-2017	46	Грузовые группы трактор – 1	01.01.2017 до 31-12-2017 перечисленные в таблице
10	Машины трактор – 25	01.01.2017 до 31-12-2017	47	Грузовые группы трактор – 2	01.01.2017 до 31-12-2017 перечисленные в таблице
11	Машины трактор – 26	01.01.2017 до 31-12-2017	48	Грузовые группы трактор – 3	01.01.2017 до 31-12-2017 перечисленные в таблице
12	Машины трактор – 27	01.01.2017 до 31-12-2017	49	Грузовые группы трактор – 4	01.01.2017 до 31-12-2017 перечисленные в таблице
13	Машины трактор – 28	01.01.2017 до 31-12-2017	50	Грузовые группы трактор – 5	01.01.2017 до 31-12-2017 перечисленные в таблице
14	Машины трактор – 29	01.01.2017 до 31-12-2017	51	Грузовые группы трактор – 6	01.01.2017 до 31-12-2017 перечисленные в таблице
15	Самостоятельные группы – 30	01.01.2017 до 31-12-2017	52	Грузовые группы трактор – 7	01.01.2017 до 31-12-2017 перечисленные в таблице
16	Машины трактор – 31	01.01.2017 до 31-12-2017	53	Грузовые группы трактор – 8	01.01.2017 до 31-12-2017 перечисленные в таблице
17	Машины трактор – 32	01.01.2017 до 31-12-2017	54	Машины трактор – 1	01.01.2017 до 31-12-2017 перечисленные в таблице
18	Машины трактор – 33	01.01.2017 до 31-12-2017	55	Машины трактор – 2	01.01.2017 до 31-12-2017 перечисленные в таблице
19	Самостоятельные группы – 34	01.01.2017 до 31-12-2017	56	Машины трактор – 3	01.01.2017 до 31-12-2017 перечисленные в таблице
20	Машины трактор – 35	01.01.2017 до 31-12-2017	57	Машины трактор – 4	01.01.2017 до 31-12-2017 перечисленные в таблице
21	Машины трактор – 36	01.01.2017 до 31-12-2017	58	Машины трактор – 5	01.01.2017 до 31-12-2017 перечисленные в таблице
22	Машины трактор – 37	01.01.2017 до 31-12-2017	59	Машины трактор – 6	01.01.2017 до 31-12-2017 перечисленные в таблице
23	Машины трактор – 38	01.01.2017 до 31-12-2017	60	Самостоятельные группы – 14	01.01.2017 до 31-12-2017 перечисленные в таблице
24	Самостоятельные группы – 39	01.01.2017 до 31-12-2017	61	Самостоятельные группы – 15	01.01.2017 до 31-12-2017 перечисленные в таблице
25	Самостоятельные группы – 40	01.01.2017 до 31-12-2017	62	Платежи по налогу на имущество, подлежащие взысканию органами местного самоуправления	01.01.2017 до 31-12-2017 перечисленные в таблице
<b>Выполнение работ, связанных с содержанием объектов</b>			<b>Выполнение работ, связанных с содержанием объектов</b>		
26	Машины трактор – 41	01.01.2017 до 31-12-2017	63	Платежи за проезд	01.01.2017 до 31-12-2017
27	Машины трактор – 42	01.01.2017 до 31-12-2017	64	Задатки	01.01.2017 до 31-12-2017
28	Машины трактор – 43	01.01.2017 до 31-12-2017	65	Задатки	01.01.2017 до 31-12-2017
29	Машины трактор – 44	01.01.2017 до 31-12-2017	66	Задатки	01.01.2017 до 31-12-2017
30	Машины трактор – 45	01.01.2017 до 31-12-2017	67	Задатки	01.01.2017 до 31-12-2017
31	Машины трактор – 46	01.01.2017 до 31-12-2017	68	Задатки	01.01.2017 до 31-12-2017
32	Самостоятельные группы – 49	01.01.2017 до 31-12-2017	69	Задатки	01.01.2017 до 31-12-2017
33	Самостоятельные группы – 50	01.01.2017 до 31-12-2017	70	Задатки	01.01.2017 до 31-12-2017
34	Машины трактор – 51	01.01.2017 до 31-12-2017	71	Задатки	01.01.2017 до 31-12-2017
35	Самостоятельные группы – 52	01.01.2017 до 31-12-2017	72	Задатки	01.01.2017 до

[illegible]